

## ISE SERVICE- UND LEISTUNGSÜBERSICHT



2026

ADRESSE:

---

Furrengasse 21  
6004 Luzern  
Schweiz

KONTAKT:

---

P: +41 41 511 11 20  
E: info@ise-ag.com

ONLINE:

---

W: [www.ise-ag.com](http://www.ise-ag.com)

# Inhaltsverzeichnis

<b>Über uns</b> .....	3
ISE AG – Unternehmen & Philosophie Services & Dienstleistungen	
<b>ISE-Zertifizierung</b> .....	4
Inspektion .....	5
Probenentnahme & Probenahmeprotokoll .....	6
Analyse .....	6
Analytik von Bodenproben und mineralischen Materialien	8
Materialprüfung & Elementanalytik von Metallen .....	9
Materialprüfung metallischer Pulver .....	10
Analytische Bestimmungen für metallische Pulver .....	11
Materialprüfung metallischer Drähte .....	12
Forensische Metallbestimmung .....	12
Bewertung .....	13
Bewertungs-Audit .....	14
Der Depotschein (Safe Keeping Receipt – SKR) .....	15
Certificate of Ownership .....	16
<b>Inspektor-Zusatzleistungen</b> .....	17
Reise- und Einsatzkosten des ISE-Inspektors ISE-Inspektorenprotokoll Proof of Life (POF) mit ISE-Inspektor	
<b>Lagerung</b> .....	18
Logistik- & Nebenkosten Transportorganisation & Versicherung .....	19
Seeverpackung von Metallen .....	20
<b>Materialverarbeitung</b> .....	20
Mikroveredelung von hochfeinen Pulvern .....	20
<b>ISE Preisdatenbank</b> .....	21
Paketauswahl .....	22

# Über uns

Das Institut für Seltene Erden und Metalle AG lagert, analysiert und bewertet hochreine Metalle und seltene Erden. Das Institut für Seltene Erden und Metalle wurde mit dem Auftrag gegründet Europäische Industrieunternehmen direkt mit Minenbetrieben in Verbindung zu bringen. Eine unsichere Lieferkette, der Elemente der seltenen Erden und anderen als kritische eingestufte Rohstoffe, brachten Experten ihrer Bereiche im Jahr 2008 zusammen. Nachdem im Jahr 2011 die Lieferengpässe als abgewendet galten, wurde formell ein Verein gegründet, der als non-profit Organisation das organisch gewachsene Kontaktnetzwerk zusammenhalten sollte. Seit 2011 halten wir Preise für verschiedenste Metalle und deren Produkte fest, die alle einen Eintrag in unsere Datenbank finden.



## Ihr unabhängiger Inspektionspartner für Metalle

Das Institut für Seltene Erden und Metalle AG agiert vollständig unabhängig von Finanzinstituten, Kunden, Versicherungen sowie sonstigen Plattformen. Es verfügt über keine eigenen Rohstoffbestände und ist weder im An- noch Verkauf oder in der Vermittlung von Metallen tätig. Darüber hinaus erfolgt seine Tätigkeit nicht auf Provisionsbasis.



## Unsere Services & Dienstleistungen

Wir bieten Ihnen umfassende und professionelle Dienstleistungen im Bereich seltenen Erden und Metalle – von der Bewertung und Analyse bis hin zu Audits und Consulting. Durch unser weitreichendes Netzwerk und unsere langjährige Erfahrung liefern wir verlässliche Informationen und fundierte Bewertungen für Unternehmen, Investoren und Finanzinstitute. Unser Service steht für Fachkompetenz, Transparenz und höchste Qualität. Haben Sie spezielle Anforderungen oder Wünsche? Kontaktieren Sie uns – wir finden die optimale Lösung für Ihr Anliegen!

# ISE-Zertifizierung



Leistung	Beschreibung	Preis pro Dokument
1. Inspektion	Cross Inspection (vorhande Packliste) Full Commodity Inspection (keine vorhande Packliste)	CHF 3.500,00 ab CHF 3.500,00 dann CHF 19,00 (pro Einheit)
2. Probeentnahme	Stichprobenartige Entnahme durch autorisiertes ISE-Personal	CHF 1.500,00 (pauschal berechnet)
3. Probenprotokoll	Erstellung eines detaillierten Protokolls (ca. 12–28 Seiten) zur Dokumentation der Probeentnahme	CHF 1.500,00
4. Analyse	Durchführung von chemischen und/oder physikalischen Analysen je nach Material und Anforderung. Umfang und Methode variieren entsprechend der Spezifikation.	ab CHF 2.000,00
5. Evaluation	Bewertungszusammenfassung Zweiseitige Bewertung für hochreine und Spezialmaterialien mit indikativem Preis der kleinsten handelbaren Einheit (Grammbereich). Nicht linear auf größere Mengen übertragbar.	ab CHF 3.000,00
6. SKR	Ausstellung und Verwaltung von SKR-Dokumenten in der Schweiz und VAE. Gültig nur bei vorausbezahlten Lagergebühren (Mindestlaufzeit 6 Monate). Bei offenen Gebühren erfolgen keine weiteren Leistungen.	1. SKR CHF 300,00 2. SKR CHF 650,00 1. SKR VAE CHF 500,00 2. SKR VAE CHF 1.000,00
7. Certificate of Ownership	Ausstellung eines Certificate of Ownership zur Bestätigung des rechtmässigen Eigentums am Material. Rechtsgültiges Dokument für Ihre Unterlagen.	Kostenlos

# Inspektion

Es gibt zwei Arten von Inspektionen die vom ISE durchgeführt werden. Wenn keine Packliste besteht, muss eine volle Inspektion durchgeführt werden. Hierbei wird jede Box geöffnet, jede(r) Flasche/Spule/Barren etc. nummeriert, gewogen und fotografiert. Die Daten werden in einer neu erstellten Tabelle festgehalten.

Besteht bereits eine Packliste vom Kunden, so führt das ISE in der Regel eine "Cross-Inspektion" durch. Bei dieser Alternative zur vollen Inspektion wählt der ISE-Inspektor nach dem Zufallsprinzip Box und Einheit aus, um deren Gewicht zu messen und dieses dann mit dem entsprechenden Wert in der Packliste zu vergleichen. Die Dokumentation wird genauso durchgeführt wie bei der vollen Inspektion.



## INSPEKTIONSREPORT



Der Inspektionsreport ist je nach Umfang der Ware ein 20- bis 100-seitiges Dokument, welches genaue Auskunft über die inneren und äusseren Zustände der Verpackung und der Ware gibt. Darin wird jede Einheit mit den gemachten Fotos und Zahlen aufgeführt und damit ein zuverlässiges Bild von deren Quantität vermittelt.

## WÄHREND UND NACH DER INSPEKTION

Jede Einheit und jede Box werden durchnummeriert



Versiegelung jeder Einheit und jeder Box nach Abschluss der Inspektion



Sicherung der Integrität und Rückverfolgbarkeit der gesamten Ware

## Preise

Cross-Check Inspection CHF 3.500,00

Full Commodity Inspection ab CHF 3.500,00 dann CHF 19,00 (pro Einheit)



## Probeentnahme & Protokoll

Beim Sample Taking werden folgende Fragen beantwortet: Wer hat wann, wo, welcher Norm folgend, wie, welche Probe entnommen.

Das Sample Taking und das dazugehörige Sample Taking-Protokoll geben dem zukünftigen Inhaber oder dem Wirtschaftsprüfer der Ware die Gewissheit, dass die Probe aus genau derselben Charge entnommen wurde, die im Lager liegt und von der bereits ein Inspektionsreport erstellt wurde.

Viele Waren sind spezifisch verpackt und sollten nicht von Laien geöffnet werden. So sind beispielsweise zahlreiche Nanopulver unter Schutzgas verpackt, damit die Pulver aufgrund ihrer enormen Oberfläche nicht oxidieren.

Es sollte immer ein ausgebildeter Inspektor die Probenentnahme durchführen.



### SAMPLE TAKING-PROTOKOLL

Das Sample Taking-Protokoll ist je nach Menge der Ware ein 8- bis 36- seitiges Protokoll und gibt genaue Informationen in Bild und Daten, aus welcher Box und welcher Einheit die Probe genommen wurde.

### WAS WIRD DOKUMENTIERT ?



#### WER

hat die Probe entnommen



#### WANN

wurde die Probe entnommen



#### WO

wurde die Probe entnommen



#### WIE

wurde die Probe entnommen



#### WELCHE PROBE

wurde entnommen

### Preise

Probenentnahme

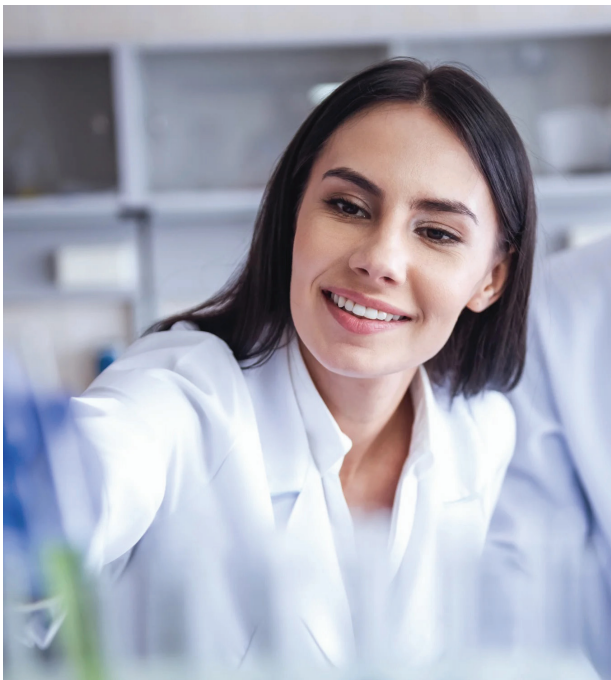
CHF 1.500,00

Probeentnahmeprotokoll

CHF 1.500,00



# Unsere Analysen - Präzision in jedem Detail



## Analytik auf höchstem Niveau

Unsere Metallanalysen erfolgen in ISO 17025-zertifizierten Laboren unter Einsatz modernster Technologien und erfahrener Chemiker. Die Analyse umfasst Probenvorbereitung, Aufschluss (z. B. Säureaufschluss) sowie die eigentliche Messung mittels Verfahren wie RFA, ICP-OES oder ICP-MS und GD-MS.

Die Bearbeitungszeit beträgt in der Regel 7-12 Werktage. Auch komplexe Analysen werden zuverlässig und präzise durchgeführt.



**ISO 17025**  
zertifizierte  
Labore



**Modernste**  
Analysegeräte



**Erfahrene**  
Chemiker



**Bearbeitungs**  
**Dauer**  
7-12  
Werktage

## DIE ANALYSE IN 3 SCHRITTEN

①

**PROBENVORBEREITUNG**



②

**AUFSCHLUSS**



③

**ANALYSE**

Die Probe wird mechanisch homogenisiert und in eine geeignete Form gebracht.

Für ICP-OES / ICP-MS ist ein Aufschluss des Metalls erforderlich, z.B. Säureaufschluss ( $\text{HNO}_3/\text{HCl}$ ;  $\text{H}_2\text{SO}_4/\text{HCl}$ ;  $\text{H}_2\text{O}_2/\text{HCl}$ ).

Erst im dritten Arbeitsschritt erfolgt die eigentliche Analysetätigkeit mit modernen Analysetechniken.

## Analytik von Bodenproben & mineralischen Materialien

Die ISE AG führt detaillierte Untersuchungen an Bodenproben, tonartigen Erden, Sanden und Gesteinen durch. Ziel ist die präzise Bestimmung der chemischen Zusammensetzung, mineralogischen Phasen sowie physikalischen Eigenschaften dieser Materialien. Unsere Analysen bilden die Grundlage für geochemische Bewertungen, Rohstoffcharakterisierung und prozesstechnische Anwendungen. Durch standardisierte Probenaufbereitung, validierte Verfahren und den Einsatz hochauflösender Analysetechnik gewährleisten wir höchste Datenqualität und Vergleichbarkeit.



Angewandte Methoden	Preis
<b>ICP-OES / ICP-MS (Inductively Coupled Plasma)</b> Quantitative Bestimmung von Haupt-, Neben- und Spurenelementen nach Aufschlussverfahren (z. B. Säureaufschluss oder Schmelzaufschluss)	<b>CHF 1.800,00</b>
<b>RFA (Röntgenfluoreszenzanalyse)</b> Nicht-destruktive Multielementanalyse zur Bestimmung der Gesamtzusammensetzung fester Proben	<b>CHF 900,00</b>
<b>XRD (Röntgendiffraktometrie)</b> Qualitative und quantitative Phasenanalyse zur Identifikation kristalliner Mineralbestandteile	<b>CHF 700,00</b>
<b>REM/SEM mit EDS (Rasterelektronenmikroskopie)</b> Hochauflösende Untersuchung von Morphologie, Partikelgrößen und lokaler Elementverteilung	<b>CHF 1.600,00</b>
<b>Glühverlust (LOI – Loss on Ignition)</b> Bestimmung flüchtiger Bestandteile, organischer Anteile und Karbonatgehalte durch thermische Behandlung	<b>CHF 300,00</b>
<b>Korngrößenanalyse (Siebung / Laserbeugung)</b> Bestimmung der Partikelgrößenverteilung zur Klassifizierung von Sedimenten und Pulvern	<b>CHF 600,00</b>

**ISE AG steht für hochpräzise, reproduzierbare Analytik und umfassende Expertise in der Charakterisierung mineralischer Rohstoffe.**

## Materialprüfung & Elementanalytik von Metallen

Die ISE AG bietet hochpräzise Materialprüfungen und Elementanalysen für homogene Metalle und Ingots. Ziel ist die exakte Bestimmung der chemischen Zusammensetzung sowie die Bewertung von Reinheit und Materialqualität – essenziell für industrielle Anwendungen, Handel und Qualitätskontrolle. Durch den Einsatz modernster Analytikverfahren gewährleisten wir zuverlässige und reproduzierbare Ergebnisse auch im Spuren- und Ultraspurenbereich.



Angewandte Methoden	Preis
<b>ICP-OES / ICP-MS (Inductively Coupled Plasma)</b> Quantitative Bestimmung von Haupt-, Neben- und Spurenelementen nach Aufschlussverfahren (z. B. Säureaufschluss oder Schmelzaufschluss)	<b>CHF 1.800,00</b>
<b>RFA (Röntgenfluoreszenzanalyse)</b> Schnelle, zerstörungsarme Bestimmung der Elementzusammensetzung homogener Metallproben	<b>CHF 900,00</b>
<b>GDMS (Glow Discharge Mass Spectrometry)</b> Direktanalyse fester metallischer Proben zur Bestimmung von Spuren- und Ultraspurenelementen mit höchster Empfindlichkeit	<b>CHF 2.000,00</b>

**ISE AG steht für präzise Analytik, höchste Qualitätsstandards und fundierte Expertise in der Bewertung metallischer Werkstoffe.**

## Materialprüfung metallischer Pulver

Die ISE AG bietet spezialisierte Materialprüfungen für metallische Pulver zur präzisen Bestimmung von Reinheit, Elementzusammensetzung und Partikeleigenschaften. Diese Analysen sind entscheidend für Qualitätskontrolle, Prozessoptimierung und den Einsatz in anspruchsvollen industriellen Anwendungen. Durch den Einsatz hochauflösender Analytikverfahren gewährleisten wir zuverlässige Ergebnisse bis in den Spuren- und Ultraspurenbereich sowie eine detaillierte Charakterisierung der Partikelmorphologie.



Angewandte Methoden	Preis
<b>REM / SEM (Rasterelektronenmikroskopie)</b> Untersuchung von Partikelgröße, Morphologie, Oberflächenstruktur und Agglomeration, optional mit EDS zur lokalen Elementanalyse	<b>CHF 1.600,00</b>
<b>GDMS (Glow Discharge Mass Spectrometry)</b> Direktanalyse zur hochsensitiven Bestimmung von Spurenelementen und Verunreinigungen in metallischen Pulvern	<b>CHF 2.000,00</b>
<b>Individuelle Analysetabelle (kundenspezifische Spezifikation)</b> Erstellung einer sekundären Analysetabelle auf Basis kundenspezifischer Anforderungen. Die analytischen Ergebnisse werden gemäß der ISE-„Metal Base“-Methodik neu berechnet und dargestellt, wobei der Gesamtgehalt an Verunreinigungen über die Elemente Nr. 2–92	<b>CHF 500,00</b>

Angewandte Methoden	Preis
Der Bericht wird gemäß den kundenspezifischen ISE-Spezifikationen erstellt und eignet sich insbesondere für hochreine Metalle. Grundlage bildet eine umfassende GC/MS-Analyse. Ausgewählte Elemente werden hinsichtlich ihrer physikalischen, elektrischen und prozessrelevanten Risikoprofile bewertet und als kritische Verunreinigungen ausgewiesen. Auf Wunsch kann eine vollständig kundenspezifische Analysetabelle erstellt werden, die zusätzliche vom Kunden definierte Elemente enthält.	

**ISE AG steht für präzise, reproduzierbare Analytik und umfassende Expertise in der Charakterisierung metallischer Pulver.**

## Analytische Bestimmungen für metallische Pulver

Die ISE AG bietet umfassende Prüfverfahren zur Charakterisierung metallischer Pulver. Jede Analyse liefert entscheidende Informationen für Qualität, Verarbeitung und Einsatzfähigkeit.

Angewandte Methoden	Preis
<b>Moisture / LOI (Feuchte- und Glühverlustbestimmung)</b> Bestimmung des Feuchtegehalts sowie flüchtiger Bestandteile durch kontrolliertes Erhitzen. Wichtig zur Beurteilung von Lagerfähigkeit und Reinheit.	<b>CHF 300,00</b>
<b>Oxygen Content (Sauerstoffgehalt - LECO)</b> Präzise Messung des Sauerstoffanteils im Material. Ein kritischer Parameter für die Bewertung von Oxidation und Materialqualität.	<b>CHF 600,00</b>
<b>PSD (Particle Size Distribution - Laserbeugung)</b> Analyse der Partikelgrößenverteilung (D10, D50, D90) inklusive Verteilungskurve. Entscheidend für Fließverhalten, Packungsdichte und Verarbeitungseigenschaften.	<b>CHF 600,00</b>
<b>Apperent Density (Schüttdichte)</b> Bestimmung der scheinbaren Dichte eines Pulvers gemäß Norm. Relevant für Lagerung, Transport und Dosierung.	<b>CHF 300,00</b>
<b>Tap Density (Klopfdichte)</b> Messung der Dichte nach mechanischer Verdichtung. Liefert wichtige Informationen zur Kompressibilität und Packungsverhalten.	<b>CHF 500,00</b>
<b>BET (Spezifische Oberfläche)</b> Ermittlung der spezifischen Oberfläche eines Pulvers. Besonders relevant für Reaktivität, Sinterverhalten und chemische Prozesse.	<b>CHF 500,00</b>
<b>Flow Rate (Fließfähigkeit)</b> Bestimmung des Fließverhaltens nach standardisierten Verfahren. Entscheidend für industrielle Verarbeitung und Dosierbarkeit.	<b>CHF 300,00</b>

Angewandte Methoden	Preis
<b>Radioaktivitätsprüfung</b> Zertifizierung der Nicht-Radioaktivität mittels geeigneter Screening-Methoden. Wichtig für Sicherheit, Transport und internationale Handelsanforderungen.	<b>CHF 500,00</b>
<b>TGHE-Analyse (Thermal Gas Hot Extraction)</b> Bestimmung des Gesamt-Sauerstoffgehalts in Kupferpulver mittels Thermal Gas Hot Extraction (TGHE). Die Analyse umfasst das Erhitzen der Probe unter einem inerten Trägergas (Helium), die quantitative Messung des freigesetzten Sauerstoffs aus Kupferoxiden (Cu <sub>2</sub> O / CuO) sowie die Auswertung und Dokumentation des Oxidationsgrades.	<b>CHF 600,00</b>
<b>TEM-Analyse (Transmissionselektronenmikroskopie)</b> Hochauflösende Partikelcharakterisierung mittels Transmissionselektronenmikroskopie (TEM), einschließlich Probenvorbereitung, Durchführung der Messung durch ein Partnerlabor sowie Bereitstellung von TEM-Aufnahmen mit grundlegender Auswertung von Partikelgröße und Morphologie.	<b>CHF 1.200,00</b>

**ISE AG steht für standardisierte, reproduzierbare Analytikmethoden und umfassende Expertise in der Charakterisierung metallischer Pulver.**

## Materialprüfung metallischer Drähte

Die ISE AG bietet präzise Materialprüfungen für metallische Drähte, wie z. B. Feindrähte aus Nickel ( $\varnothing$  0,025 mm). Im Fokus stehen die exakte Bestimmung der chemischen Zusammensetzung, die Analyse von Spurenelementen sowie die Bewertung der Materialreinheit – entscheidend für Anwendungen mit höchsten Qualitätsanforderungen.

Durch den Einsatz hochsensitiver Analytikverfahren gewährleisten wir zuverlässige und reproduzierbare Ergebnisse, auch bei sehr kleinen Probenmengen.



Angewandte Methoden	Preis
<b>GDMS (Glow Discharge Mass Spectrometry)</b> Direktanlyse metallischer Proben zur Bestimmung von Spuren- und Ultraspurenelementen mit höchster Empfindlichkeit	<b>CHF 2.000,00</b>
<b>Durchmesserbestimmung von Drähten (REM-Analyse 5-10m)</b> Analyse eines Drahtsegments zur Bestimmung von Durchmesser und Materialhomogenität unter Verwendung der Rasterelektronenmikroskopie (REM) sowie einer gewichtsbasierenden Berechnung.	<b>CHF 1.500,00</b>
<b>Analyse gemäß verschiedenen Standards</b> Chemische Zusammensetzungsanalyse gemäß einer Analysentabelle Nr. 2 nach verschiedenen Standards, einschliesslich der Bestimmung der darin spezifizierten Begleitelemente und Verunreinigungen.	<b>CHF500,00</b>

**ISE AG steht für höchste analytische Präzision und fundierte Expertise in der Bewertung metallischer Spezialmaterialien.**

## Forensische Metallbestimmung

Die ISE AG bietet spezialisierte forensische Analysen zur eindeutigen Identifikation und Herkunftsbestimmung von Metallen. Durch den Einsatz hochpräziser analytischer Verfahren werden Zusammensetzung, Verunreinigungsprofile und materialspezifische Signaturen detailliert untersucht. Ziel ist die Rückverfolgbarkeit von Materialien entlang der Lieferkette sowie die Klärung von Echtheit, Ursprung und möglichen Manipulationen. Die Ergebnisse liefern belastbare, wissenschaftlich fundierte Grundlagen für rechtliche, industrielle und sicherheitsrelevante Fragestellungen.



**Preis:** Auf Anfrage

### IHRE VORTEILE MIT ISE AG



#### HÖCHSTE PRÄZISION

Modernste Geräte und validierte Methoden für exakte und reproduzierbare Ergebnisse.



#### ZUVERLÄSSIGE QUALITÄT

ISO 17025, 17020, 9001-zertifizierte Prozesse und regelmässige Prüfungen unserer Laborpartner.



#### UMFASSENDE EXPERTISE

Erfahrene Chemiker und Ingenieure mit tiefgreifendem Know-how in der Materialanalytik.



#### SCHNELLE ERGEBNISSE

Effiziente Abläufe und kurze Bearbeitungszeiten von nur 7-12 Werktagen.



#### AUSSAGEKRÄFTIGE BERICHTE

Verständliche Berichte mit klaren Daten, Grafiken und fundierten Interpretationen.



**Alle Analysen werden durch einen kompakten Prüfbericht dokumentiert und individuell auf das jeweilige Material abgestimmt.**

# Die Bewertung

## Metallbewertung & Preisdatenbank

Die ISE AG verfügt über eine öffentlich zugängliche Preisdatenbank mit über 21.000 Metallpreisen in Echtzeit, aufgebaut seit 2011. Die Datenbank unterscheidet zwischen reinen Metallen (linear bewertet) und Metallprodukten (degressiv bewertet) und bildet die Grundlage für fundierte Marktanalysen.

Auf Basis eigener Analysen erstellt die ISE AG unabhängige Metallbewertungen, die eine verlässliche Grundlage für Verkauf, Finanzierung und Verhandlungen bieten. Jede Bewertung basiert auf geprüften Daten, physischer Inspektion sowie einem internationalen Netzwerk aus Produzenten, Händlern und Endabnehmern. ISE steht für objektive, marktorientierte Preisermittlung und höchste Transparenz in der Bewertung metallischer Rohstoffe.



### VORAUSSETZUNGEN FÜR DIE ERSTELLUNG EINER BEWERTUNG



Jede Ware muss von einem ISE Mitarbeiter gesichtet und fotografiert worden sein.



Die Basis einer ISE Bewertung ist immer eine ISE Analyse.



Analysen von jeglichen anderen Instituten sind nicht akzeptiert.



Jeder Auftraggeber erklärt das er die allgemeinen Geschäftsbedingungen gelesen und verstanden hat.



Jedem Auftraggeber ist bekannt, dass Bewertungen für Metallprodukte nicht linear skaliert werden können.

**Preis**



Evaluation CHF 3.000,00

## Bewertungs-Audit

Das Bewertungs-Audit der ISE AG ist ein umfassender Bericht (50–80 Seiten) zur ganzheitlichen Analyse Ihrer Ware. Es umfasst Marktumfeld, Vorkommen, Herstellung, Verwendung sowie relevante Marktteilnehmer und Besonderheiten.

Auf Basis internationaler Bewertungsstandards (IFRS 13) wird der Gesamtwert Ihres Warenlots fundiert und nachvollziehbar ermittelt. Das Audit wird innerhalb von 3–5 Wochen erstellt und als PDF sowie in gebundener Form bereitgestellt.

**ISE steht für transparente, strukturierte und marktorientierte Bewertungsprozesse.**



### FOLGENDE DOKUMENTE WERDEN FÜR DIE ERSTELLUNG DES AUDITS BENÖTIGT



Auftragserteilung  
PDF



Wertermittlung  
ISE



Analyse(n)



Protokoll der  
Probenentnahme



Lagerschein



Fotos



Import-/  
Exportgenehmigungen



Herkunftsnachweis



Herstellerdatenblatt



Packliste

**Preis**



Bewertungs-Audit CHF 42.500,00

# Der Depotschein (SKR - Safe Keeping Receipt)

Der Depotschein verbrieft die Einlagerung Ihrer Ware im Zollfreilager.

Er enthält Verweise auf:



**Inspektionsreport**



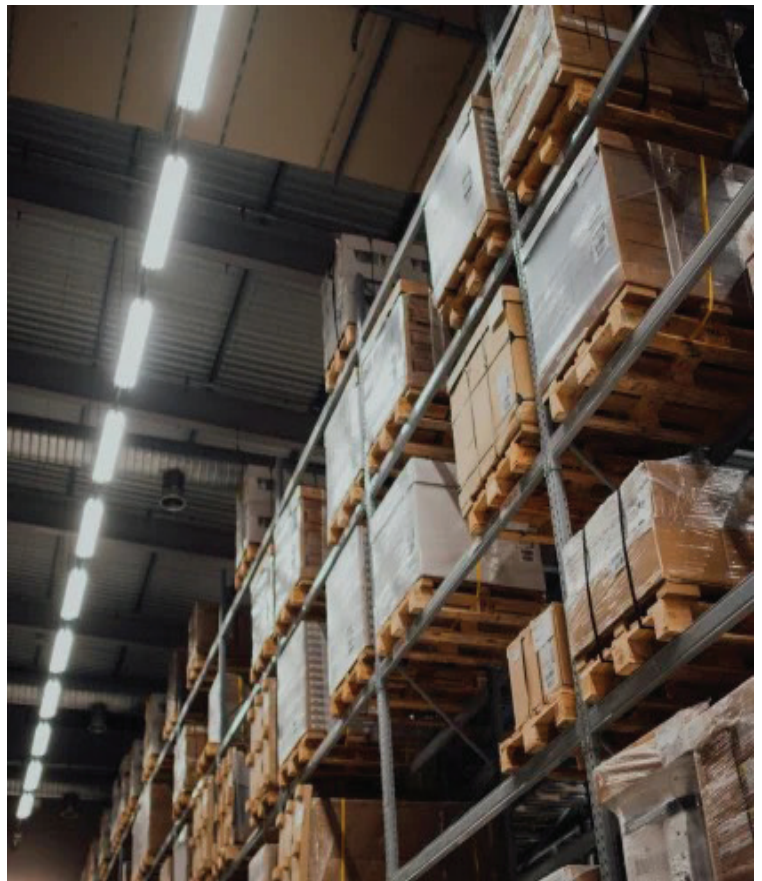
**Sample Taking-Protokoll**



**Analyseergebnisse**



**Bewertung**



## WICHTIGE MERKMALE

**1**

Eindeutige Identifizierung der Ware

**2**

Trennung von Eigentümer (UBO) und SKR-Inhaber möglich

**3**

Legitimation für Transaktionen (z.B. Verkauf)

### Preise

1. SKR Schweiz	CHF 300,00
2. SKR Schweiz	CHF 650,00
1. SKR Dubai	CHF 500,00
2. SKR Dubai	CHF 1.000,00



# Certificate Of Ownership (das Besitz-Zertifikat)

Das Certificate of Ownership ist der ultimative Eigentumsnachweis:



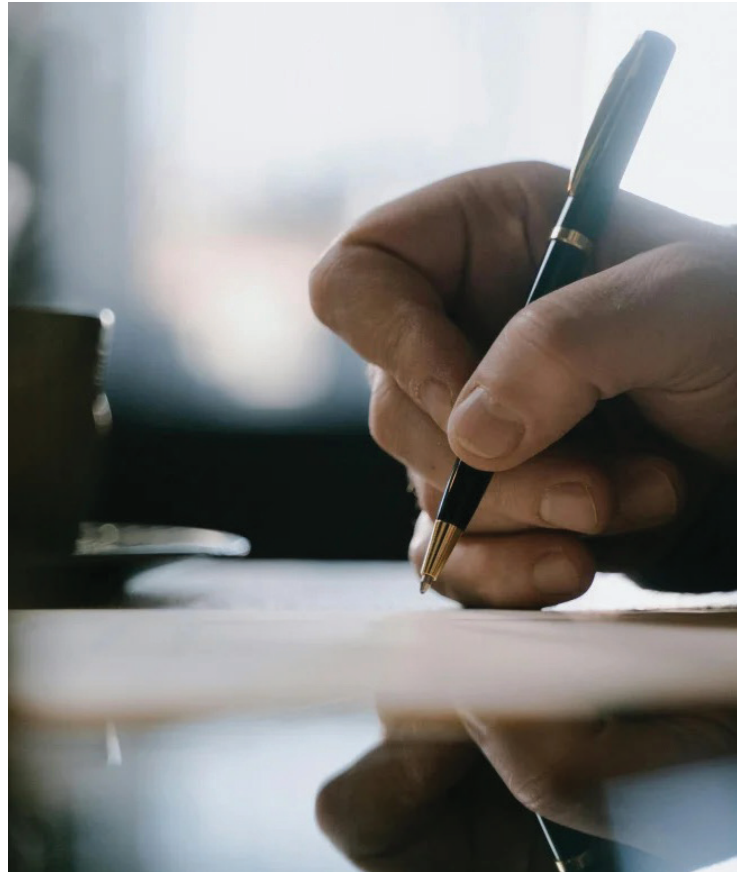
**Ausstellung ausschliesslich  
als einmalige Hardcopy**



**Zertifizierung des  
wirtschaftlichen Berechtigten (UBO)**



**Anpassung nur im Falle  
eines Verkaufs**



Das Certificate of Ownership wird ausschliesslich als originale Hardcopy ausgestellt und unterliegt höchsten Sicherheitsstandards.

Es dient als rechtlich anerkannter Nachweis des wirtschaftlich Berechtigten und ist eine unverzichtbare Grundlage für Eigentumstransaktionen.

**Preis**  
Kostenlos



# Inspektor-Zusatzleistungen

Individuelle Einsätze und Zusatzleistungen des ISE-Inspektors, die je nach Aufwand und Umfang separat verrechnet werden.



## Reise- und Einsatzkosten des ISE-Inspektors

An- und Abreise des ISE-Inspektors von Luzern (Schweiz) zum Einsatzort sowie zurück. Der Einsatz umfasst bei Bedarf einen Aufenthalt vor Ort, einschließlich anfallender Kosten für Unterkunft und Verpflegung.



**Preis:** Auf Anfrage



**Die Reise- und Spesenkosten werden pauschal berechnet.**



## ISE-Inspektorenprotokoll

Das ISE-Inspektorenprotokoll dokumentiert sämtliche Änderungen an einem bestehenden und zuvor erfassten Produkt. Dazu zählen unter anderem das Öffnen und erneute Versiegeln nach einer Inspektion, Teilverkäufe dokumentierter Waren sowie jede Veränderung, die von der ursprünglichen Dokumentation abweicht.



**Preis:** CHF 1.500,00

Das Protokoll gewährleistet vollständige Rückverfolgbarkeit und Transparenz, indem alle relevanten Änderungen in formaler und nachvollziehbarer Weise festgehalten werden.



## Proof of Life (POF) mit ISE-Inspektor

Kundeninspektion („Proof of Life“) von Waren in Anwesenheit eines ISE-Inspektors, einschließlich der Öffnung von Verpackungen.



**Preis:** CHF 1.500,00

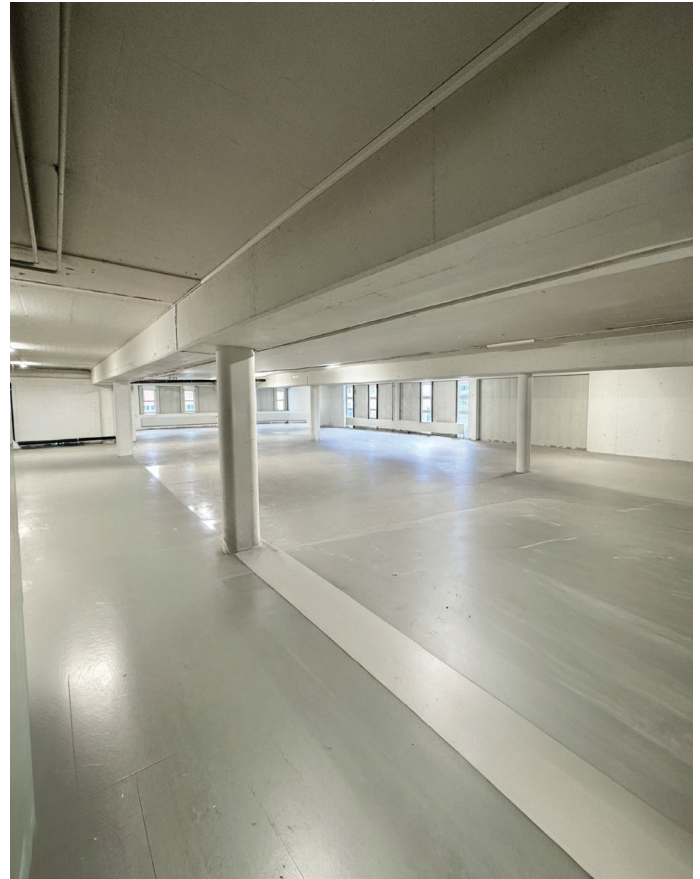


## Proof of Life (POF) mit ISE-Inspektor - Extern

Externe „Proof of Life“- Inspektion durch einen ISE-Inspektor ohne Öffnung der Verpackung.

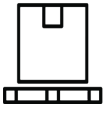
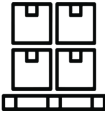


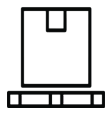
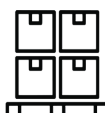
**Preis:** CHF 250,00

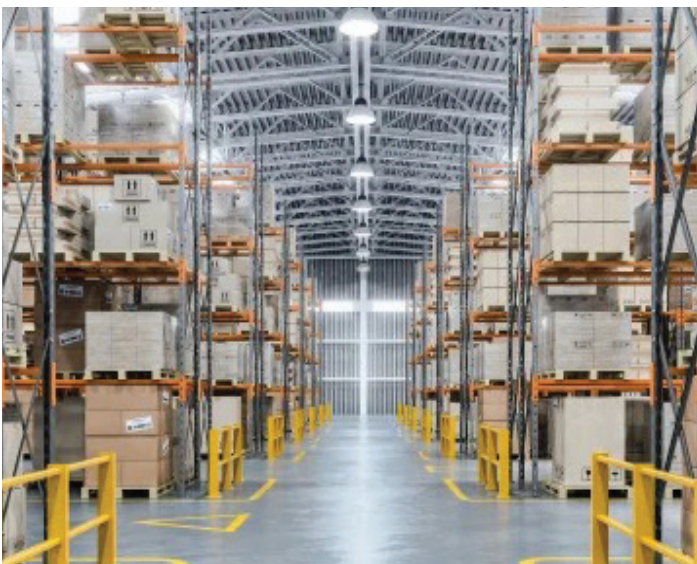


## Die Lagerung

Die Institut für Seltene Erden und Metalle AG verfügt über hochmoderne Hochsicherheitslager im Embraport-Gebiet in Embrach/Kloten bei Zürich, einem schweizerischen zollkontrollierten Areal. Die Anlagen wurden speziell für die sichere Lagerung sensibler metallischer Pulver, Metalle und Edelmetalle konzipiert. ISE AG betreibt sowohl ein offenes als auch ein geschlossenes Zolllager. Beide Gebäude sind mit Temperatur- und Feuchtigkeitsüberwachung, modernen Brandschutzsystemen, Videoüberwachung sowie Alarmsicherung ausgestattet und erfüllen höchste Sicherheitsstandards. Das Gebäude mit der geschlossenen Freizone ist zusätzlich GRASP-zertifiziert und eignet sich für die Lagerung sämtlicher Arten von Edelmetallen. Die Lagerstandorte vereinen flexible Zolllagerlösungen mit einer optimalen Anbindung an internationale Transportwege. Ergänzt wird das Angebot durch ein Hochsicherheitslager im Freilager Dubai, das eine effiziente und sichere Abwicklung globaler Metall- und Edelmetallströme ermöglicht.

PREISE LAGER ZÜRICH / EMBRACH		
	Pro Palette bis max. 750kg	CHF 200,00 / Monat
	Jede weitere Palette bis max. 750 kg	CHF 200,00 / Monat

PREISE LAGER DUBAI		
	Pro Palette bis max. 750 kg	CHF 1.000,00 / Monat
	Jede weitere Palette bis max. 750 kg	CHF 1.000,00 / Monat



## Logistik & Nebenkosten

Seit 2011 ist das Institut für Seltene Erden und Metalle Ihr zuverlässiger Partner für Analyse und Bewertung von Seltenen Erden und hochreinen Metallen. Seit 2020 bieten wir zudem umfassende Lager- und Logistikdienstleistungen an, einschließlich Transportorganisation, Zollabwicklung und Abholung. Für diese Leistungen arbeiten wir mit zwei etablierten Schweizer Partnerunternehmen zusammen, die über mehr als 45 Jahre Erfahrung im Umgang mit hochwertigen Gütern verfügen. Ihr Schwerpunkt liegt auf der sicheren Lagerung, professionellen Verpackung sowie dem weltweiten Transport von Metallen und Wertgütern.



### HÖCHSTE SICHERHEIT

Zertifizierte Lager und höchste Sicherheitsstandards.



### ZOLLFREILAGER

Flexible Lösungen für nationale und internationale Zolllagerung.



### GLOBALE ANBINDUNG

Optimale Anbindung an internationale Transportwege.



### VERTAUEN & ERFAHRUNG

Über 45 Jahre Erfahrung im Umgang mit hochwertigen Gütern.

## Transportorganisation & Versicherung

Organisation des Transports Ihrer Ware in unser Lager – inklusive Planung, Koordination und Durchführung entsprechend den spezifischen Anforderungen des Materials und der Logistik. Der volle deklarierte Warenwert gemäß Proforma-Rechnung wird zu 100 % versichert. Für Exportabwicklung und Zollabfertigung im Ursprungsland können zusätzliche Aufwände anfallen. Gemäß den Vorgaben der Versicherung erfolgt der Transport ausschließlich als Direkttransport (kein Sammeltransport) und ohne Umladung. Zusätzlich fällt eine Versicherungsgebühr in Höhe von 2 % des deklarierten Transportwertes an.



1

Angebotsanfrage

2

Art des Metalls

3

Gesamtgewicht der Sendung

4

Abholort

5

Lieferort

6

Zollpapiere / Handelsrechnung (wenn grenzüberschreitend)

7

Fotos

8

Abmessungen der zu transportierenden Güter (in Zentimeter Länge x Höhe x Breite)

Preis Auf Anfrage




## Seeverpackung von Metallen

Die ISE AG bietet professionelle Seeverpackungslösungen für Metalle und Edelmetalle, die speziell auf den Schutz während langer Transport- und Lagerzeiten ausgelegt sind. Durch den Einsatz hochwertiger Verpackungsmaterialien sowie kontrollierter Verpackungsprozesse wird das Material zuverlässig vor Feuchtigkeit, Korrosion und mechanischen Einflüssen geschützt. Individuell angepasste Verpackungskonzepte gewährleisten eine optimale Haltbarkeit und Werterhaltung – auch unter anspruchsvollen klimatischen Bedingungen und bei interkontinentalen Transporten.

**ISE steht für sichere, normgerechte und langlebige Verpackungslösungen entlang der globalen Lieferkette.**




**Preis:** Auf Anfrage 

## Materialverarbeitung



### Mikroveredelung von hochfeinen Pulvern

Hochfeine Mikro- und Nanopulver bieten zahlreiche Vorteile, sind jedoch aufgrund ihrer großen Oberfläche besonders anfällig für Oxidation. Die ISE AG bietet spezialisierte Verfahren zur Verlängerung der Haltbarkeit und zur Wiederaufbereitung solcher sensiblen Materialien. Durch mehrstufige Prozesse wie Feinsiebung, ultraschallgestützte Partikelloptimierung und Behandlung im Argon-Vakuum-Tumbler werden Struktur, Reinheit und Stabilität der Pulver gezielt verbessert. Die anschließende Verpackung unter Schutzgasatmosphäre in hochwertigen, membranversiegelten Behältern gewährleistet eine langfristige Lagerfähigkeit von bis zu 10–15 Jahren. ISE steht für höchste Präzision, Qualität und nachhaltige Werterhaltung bei der Verarbeitung hochsensibler metallischer Pulver.

**Preis:** Auf Anfrage 

# ISE Preisdatenbank

## Über 21.000 Metallpreise in Echtzeit.

Das Institut für Seltene Erden und Metalle AG verfügt über eine öffentlich zugängliche Preisdatenbank mit über 21.000 Metallpreisen in Echtzeit, aufgebaut seit 2011.

Die Datenbank unterscheidet zwischen reinen Metallen (linear bewertet) und Metallprodukten (degressiv bewertet) und bildet die Grundlage für fundierte Marktanalysen.



Eine Datenbank in diesem Umfang ist einzigartig am Markt.



Jetzt registrieren: <https://ise-metal-quotes.com>



**21.000+**  
Metallpreise  
in Echtzeit



**SEIT 2011**  
Kontinuierlich  
aufgebaut



**ECHTZEIT**  
Aktuell und  
zuverlässig



**WELTWEIT  
ZUGÄNGLICH**  
Jederzeit und  
überall

# Paketauswahl

Frei	12 Monate	12 Monate	12 Monate	Nach Absprache
<b>Durchschnittspreise</b>	<b>Preise von Metallen</b>	<b>Preise von Metallprodukten</b>	<b>All-In-One (Bestseller)</b>	<b>VIP</b>
<b>€ 0</b>	<b>€ 900</b>	<b>€ 900</b>	<b>€ 1600</b>	<b>€ individuell</b>
<ul style="list-style-type: none"> <li>Für alle Schüler und Studenten unter uns stellen wir die Durchschnittspreise der letzten 6 Monate kostenlos zur Verfügung. Die angegebenen Preise weichen von den aktuellen ab, doch sie bieten eine Indikation.</li> </ul>	<ul style="list-style-type: none"> <li>Preise für mehr als 900 Metalle in verschiedenen Qualitäten und aus verschiedenen Ursprungsländern</li> <li>CSV-Download</li> <li>Tägliches Update</li> <li>Preistendenz</li> <li>Historische Preisdaten für die zurückliegenden 10-13 Jahre</li> <li>Abo endet automatisch</li> <li>Weltweit zugänglich</li> </ul>	<ul style="list-style-type: none"> <li>Preise für mehr als 4500 Metallprodukte in verschiedenen Qualitäten und aus verschiedenen Ursprungsländern</li> <li>CSV-Download</li> <li>Tägliches Update</li> <li>Preistendenz</li> <li>Historische Preisdaten für die zurückliegenden 10-13 Jahre</li> <li>Abo endet automatisch</li> <li>Weltweit zugänglich</li> </ul>	<ul style="list-style-type: none"> <li>Paket beinhaltet alle Vorteile aus den Paketen "Preise von Metallen" und "Preise von Metallprodukten"</li> </ul>	<ul style="list-style-type: none"> <li>Die Preise können Sie auf Ihre eigene Site positionieren</li> <li>API-Schnittstelle mit Echtzeit-Preisen</li> <li>Echtzeit-Preisen in Ihrem eigenen Firmen-Intranet</li> </ul>